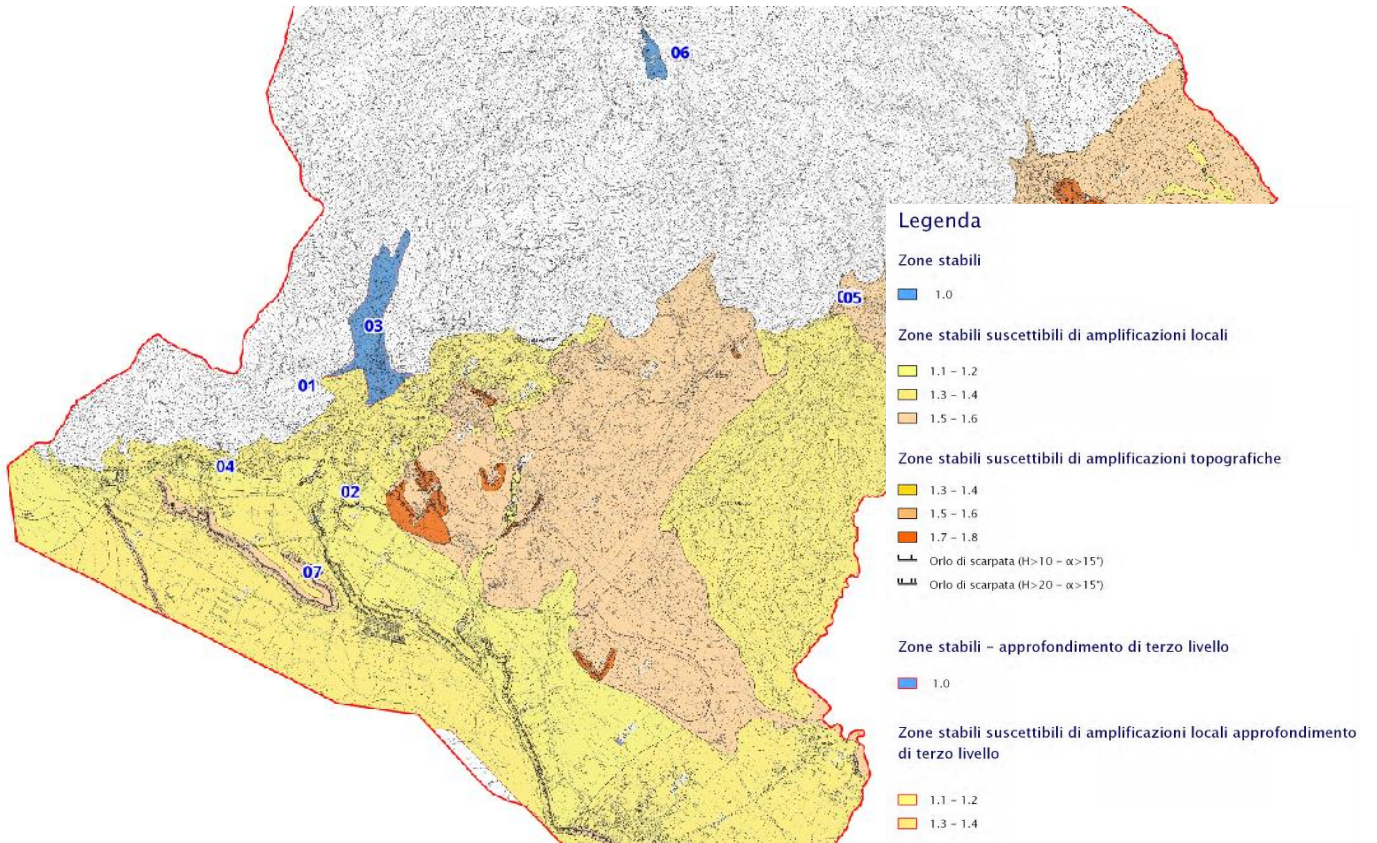


Allegato 2



Dalla sovrapposizione dell'area oggetto di Variante con la Carta di microzonazione sismica di II° livello con approfondimenti di III° livello, si evince che tutte le modifiche puntuali, ad eccezione delle mod. n.01 e 06, risultano essere interne a tale perimetrazione di studio.

Per quest'ultime modifiche si rinvia ad approfondimento geologico sismico puntuale.

Treviso, marzo 2024

dott. pianif. Matteo Gobbo

